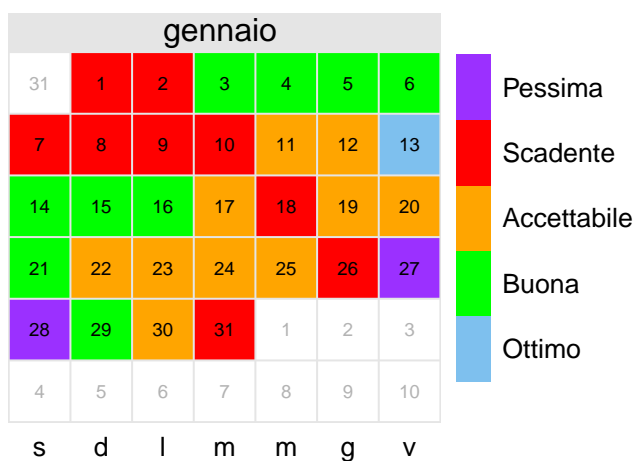


QUALITÀ DELL'ARIA - RAPPORTO MENSILE

GENNAIO 2017

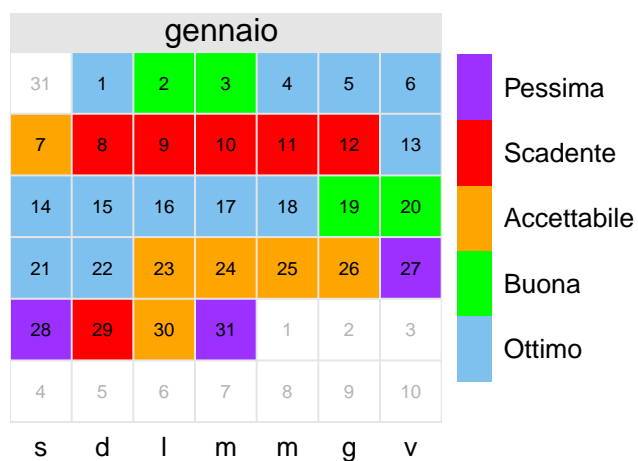


IQA – Aosta



Piazza Plouves

IQA – Donnas



Loc. Clapey

1 Commento sintetico







Il mese di gennaio è stato caratterizzato da un livello di inquinamento atmosferico elevato. Le polveri PM10 hanno superato il limite giornaliero fissato dalla normativa ($50\mu\text{g}/\text{m}^3$) in numerose giornate (13 gg ad Aosta). Concentrazioni così elevate possono essere dovute sia ad un aumento delle emissioni in atmosfera tipiche del periodo invernale (riscaldamento domestico), sia alla stabilità atmosferica caratteristica dei mesi più freddi, che non facilita la dispersione degli inquinanti. In alcune giornate è possibile che vi sia stato anche un trasporto di polveri provenienti dalla pianura padana che, in questo mese, ha registrato valori estremamente elevati di polveri in aria.

Il biossido di azoto (NO_2), pur risultando al di sotto dei limiti normativi, presenta massimi orari intorno ai $150\mu\text{g}/\text{m}^3$ contro un limite orario di $200\mu\text{g}/\text{m}^3$.

Interessanti risultano essere le conseguenze dei fenomeni di foen nelle giornate del 5 gennaio e nei giorni intorno al 14 gennaio: in corrispondenza di un abbassamento delle concentrazioni giornaliere di NO_2 , dovuto alla presenza del vento, si registrano aumenti delle concentrazioni di ozono che proveniente dagli strati più alti dell'atmosfera.

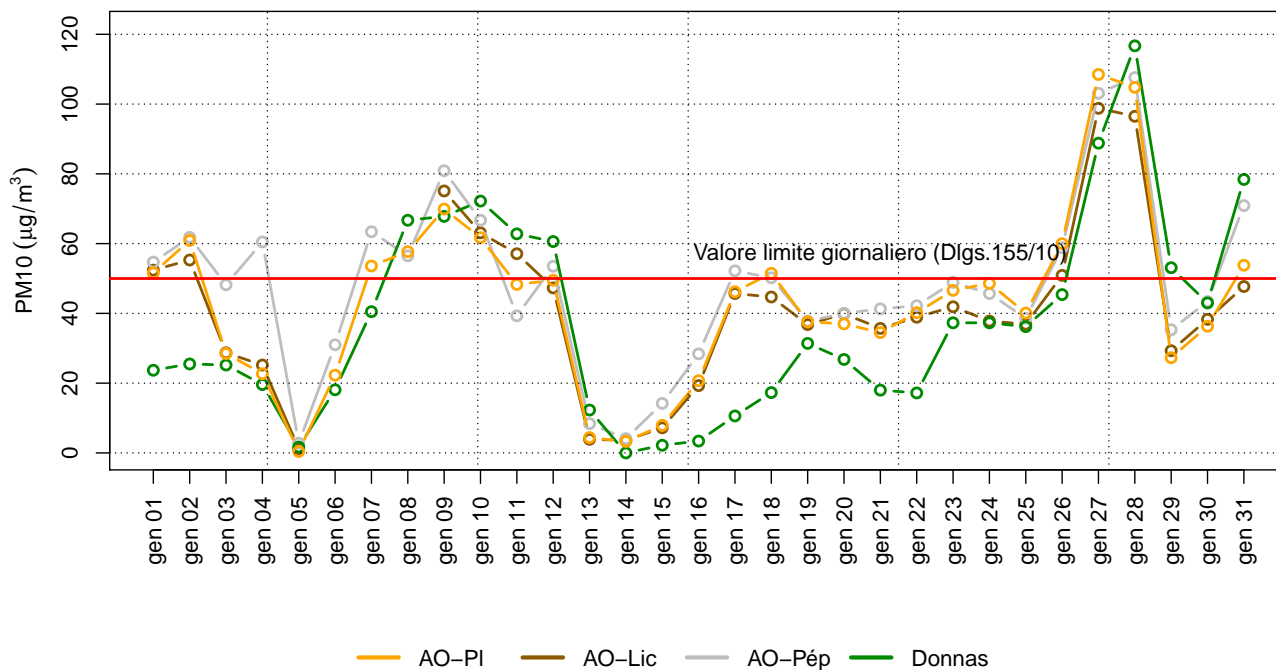
Durante queste giornate il vento ha favorito anche la dispersione delle polveri portandole a concentrazioni molto basse.

2 Stazioni di monitoraggio e inquinanti considerati

Stazione	Sigla	Parametri	Tipologia
Aosta - Piazza Plouves	AO-Pl	PM10, PM2.5, NO_2 , O_3	Urbana 
Aosta - Via Liconi	AO-Lic	PM10, PM2.5, NO_2 , O_3	Urbana 
Aosta - Pèpinière	AO-Pép	PM10, NO_2	Industriale 
Aosta - Mont Fleury	AO-M.Fl	NO_2 , O_3	Suburbana 
Donnas - Loc. Clapey		PM10, NO_2 , O_3	Rurale 
La Thuile - Loc. Les Granges		O_3	Rurale Remota 

3 Particolato fine - PM10 - PM2.5

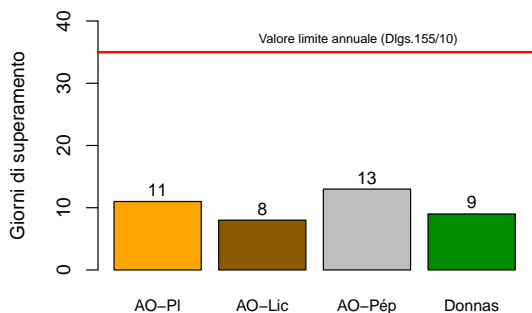
PM10 – Media giornaliera



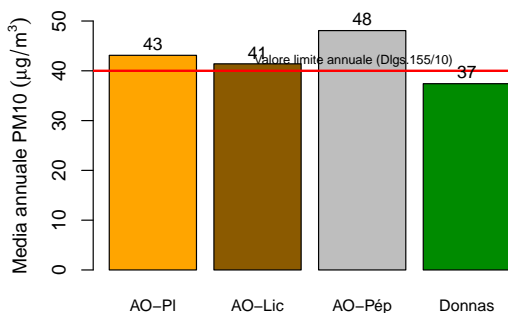
Medie mensili gennaio 2017 – PM10 (µg/m³)

AO – Piazza Plouves	AO – Via Liconi	AO – Pépinière	Donnas
43	41	48	37

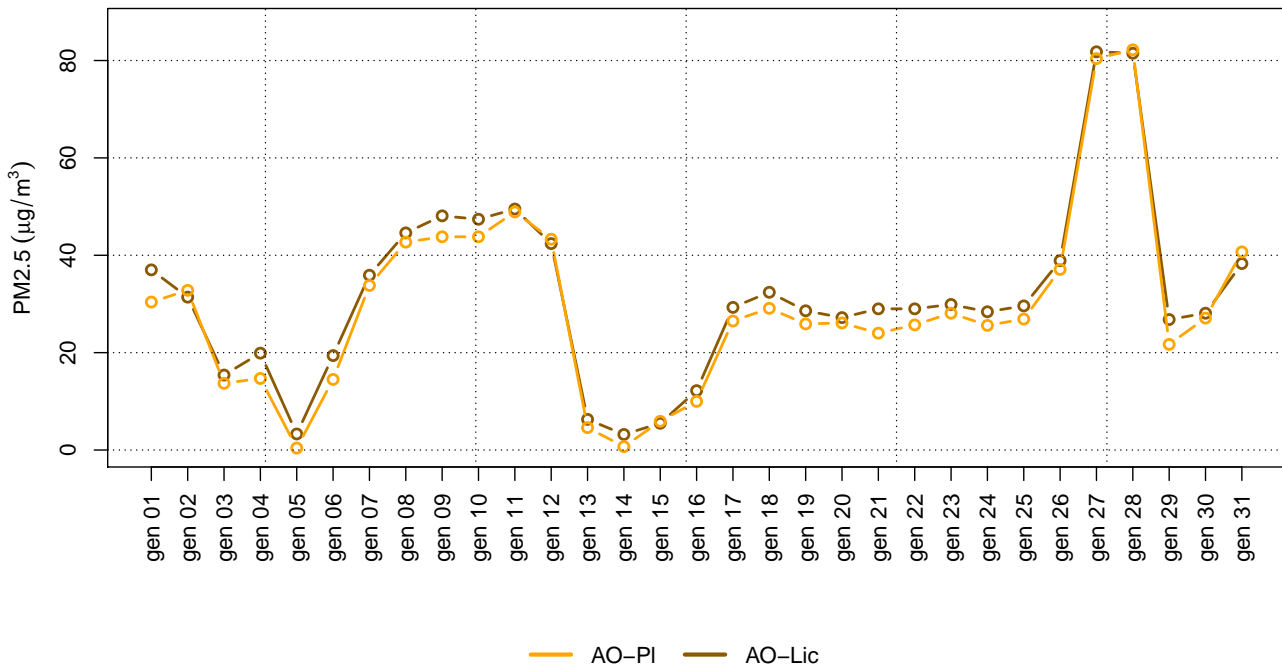
Giorni di superamento al 31-01-2017



Media dal 01-01 al 31-01-2017



PM2.5 – Media giornaliera

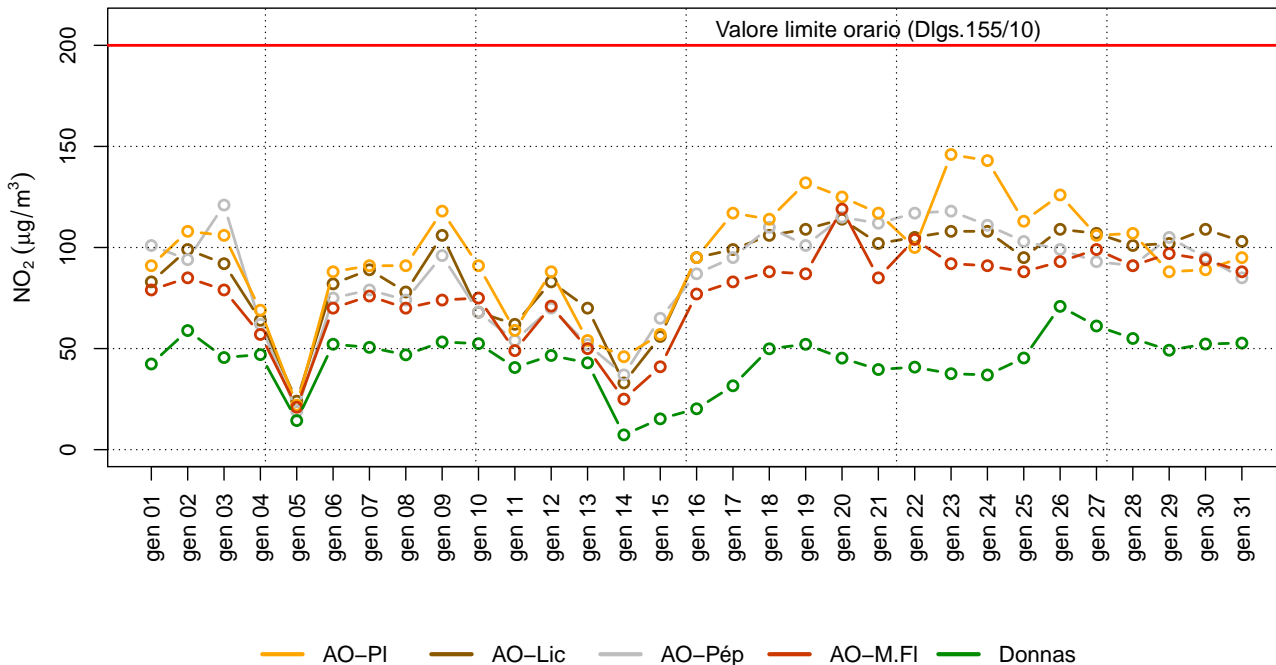


Medie mensili gennaio 2017 – PM2.5 (µg/m³)

AO – Piazza Plouves	AO – Via Liconi
29	32

4 Biossido d'azoto - NO₂

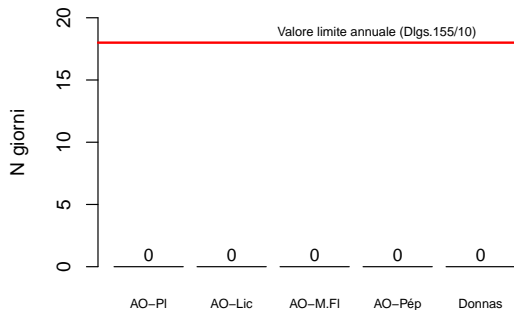
NO₂ – Massimo media oraria



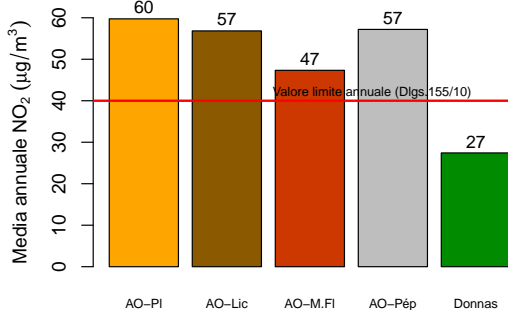
Medie mensili gennaio 2017 – NO₂ (µg/m³)

AO-PI	AO-Lic	Ao-Pép	AO-M.FI	Donnas
60	57	57	47	27

Giorni di sup del lim orario al 31-01-2017

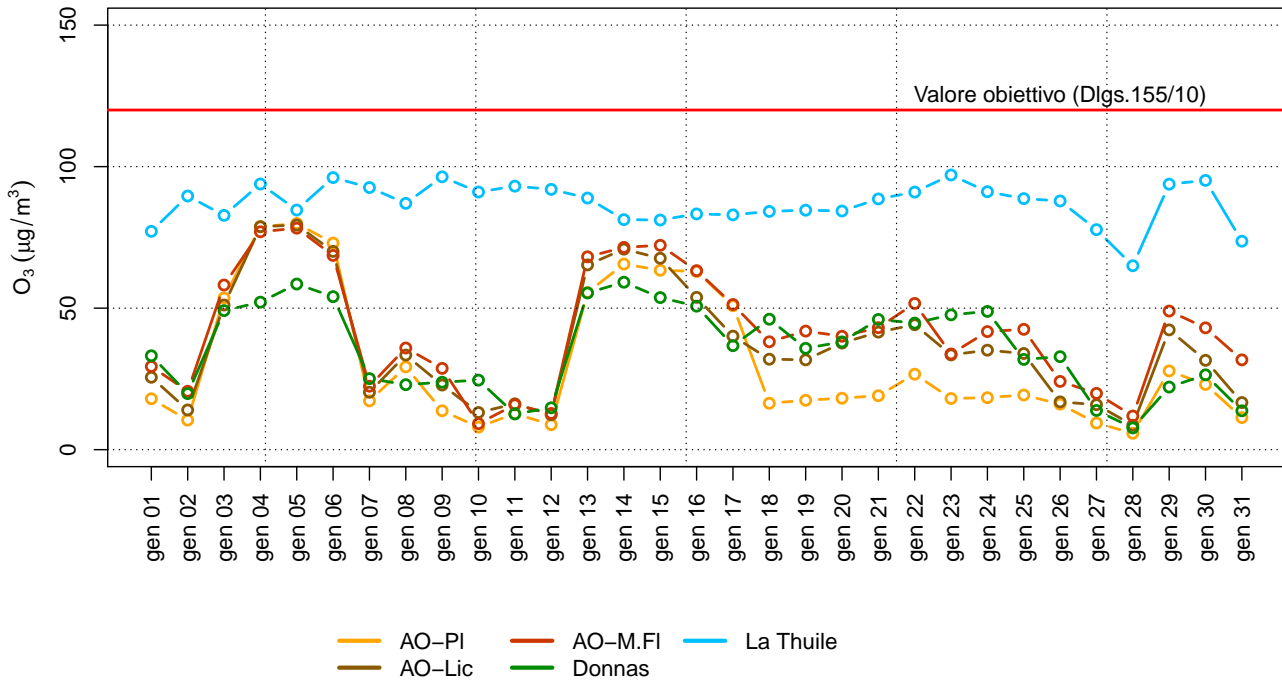


Media dal 1 gen al 31-01-2017

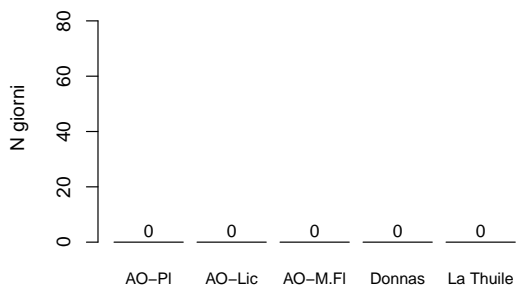


5 Ozono - O₃

O₃ – Massimo media mobile su 8 ore



Giorni di sup.del val. obiettivo al 31-01-2017



Giorni di sup. della soglia di info al 31-01-2017

