



QUALITÀ DELL'ARIA IN VALLE D'AOSTA

**Rapporto mensile
Gennaio 2021**

ARPA Valle d'Aosta

Sezione Aria e Atmosfera

Sintesi



PM10 – PM2.5

Per il PM10, i valori medi mensili misurati sono risultati inferiori ai valori tipici del periodo nelle stazioni di fondo urbano e nelle stazioni rurali, ma superiori nella stazione industriale e nei siti di traffico, dove si sono registrati anche superamenti del limite giornaliero.

Per il PM2.5, i valori sono piuttosto elevati nei siti urbani a causa delle emissioni prodotte dagli impianti di riscaldamento.



NO₂

I valori medi mensili misurati in tutte le stazioni sono inferiori rispetto al mese di gennaio "tipico", probabilmente a causa della riduzione del traffico turistico determinato dalle misure per il contenimento del COVID-19.

Le concentrazioni orarie rimangono sempre inferiori al riferimento normativo, con massimi orari di circa la metà del limite e livelli tipici del periodo invernale.



O₃

I valori sono sempre inferiori al limite normativo, più elevati nelle stazioni in quota rispetto alle stazioni di fondovalle.

Per approfondimenti www.arpa.vda.it/aria

Indice di qualità dell'aria



- Aosta Piazza Plouves
- Aosta Via Liconi
- Donnas
- La Thuile



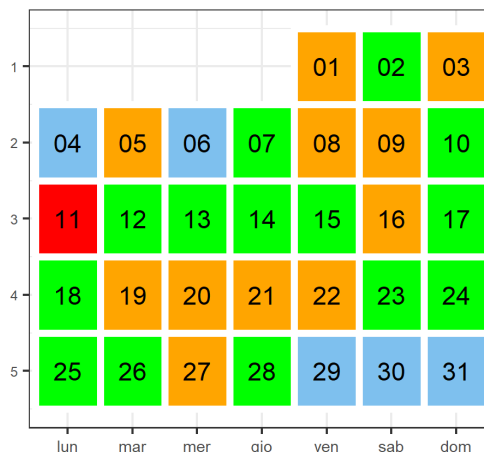
L'indice di qualità dell'aria fornisce una indicazione sintetica sullo stato della qualità dell'aria, da ottima a pessima, ed è definito a partire dalle misure di PM10, NO₂ e O₃.

OTTIMA
BUONA
ACCETTABILE
SCADENTE
PESSIMA

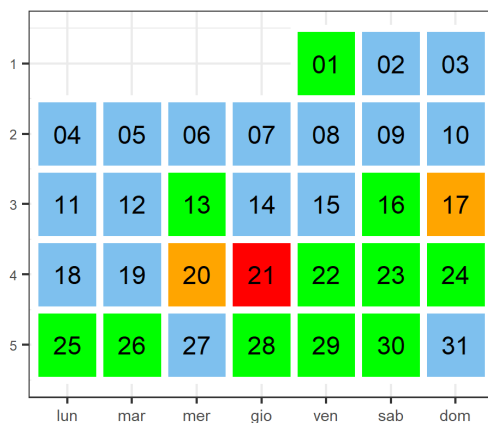
Aosta Piazza Plouves



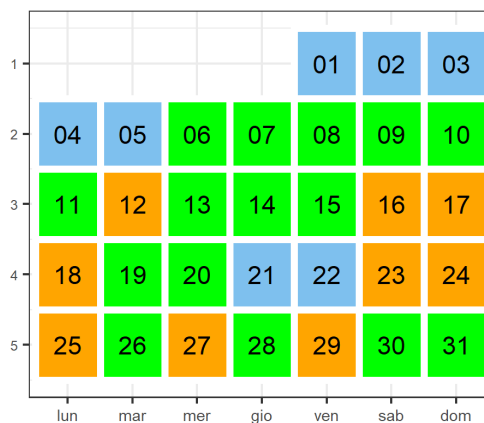
Aosta - Via Liconi



Donnas



La Thuile



aggiornamento al 31 gennaio 2021



Si considerano PM10, NO₂ e O₃ poiché sono inquinanti con effetti immediati sulla salute umana e per i quali esiste un riferimento normativo su base giornaliera. Per ogni inquinante si definisce un sottoindice: il valore complessivo dell'indice di qualità dell'aria è definito in maniera cautelativa come il peggiore dei tre sottoindici.

Particolato PM10



- Aosta Piazza Plouves
- Aosta Via Liconi
- Aosta Via I Maggio
- Donnas
- La Thuile
- Etroubles (SS27)
- Courmayeur (TMB)



- Traffico
- Riscaldamento
- Industria



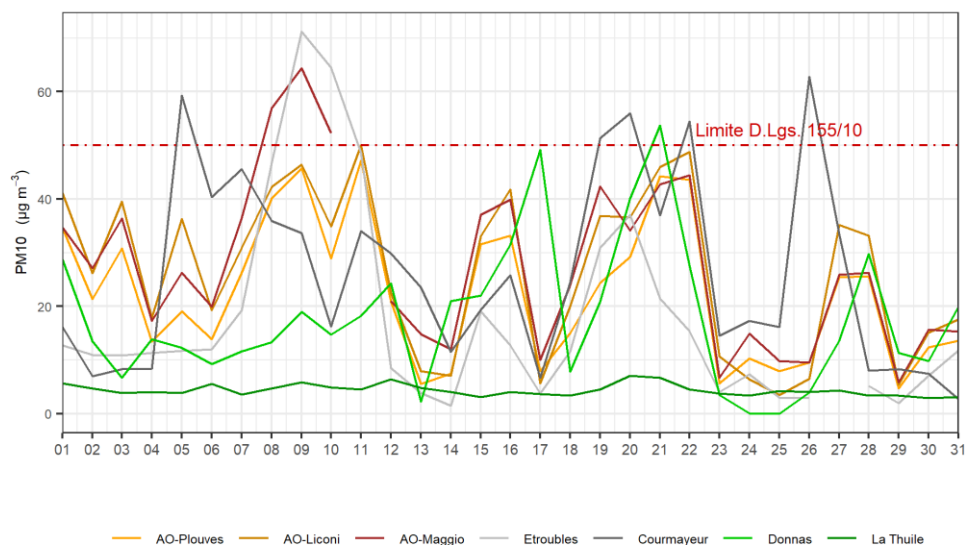
- Per esposizione prolungata patologie respiratorie e cardiovascolari, tumore polmonare
- Cancerogeno di classe 1

CONCENTRAZIONE MEDIA MENSILE

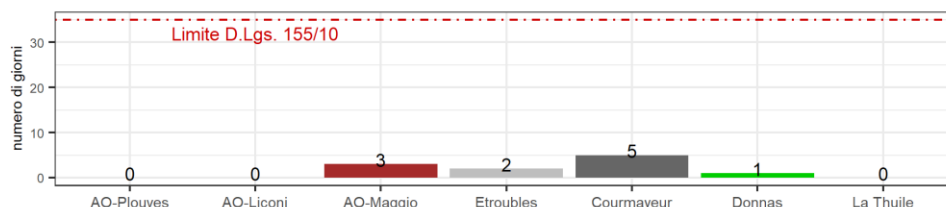
[$\mu\text{g m}^{-3}$]

AO-Plouves	AO-Liconi	AO-Maggio	Donnas	La Thuile	Etroubles	Courmayeur
23	27	27	18	4	18	26

CONCENTRAZIONE MEDIA GIORNALIERA



GIORNI DI SUPERAMENTO DEL LIMITE GIORNALIERO



PM10 - dati aggiornati al 31 gennaio 2021



Valori limite definiti dal decreto legislativo 155/10

Media giornaliera	50 $\mu\text{g}/\text{m}^3$ (non più di 35 giorni/anno)
Media annua	40 $\mu\text{g}/\text{m}^3$

Particolato PM2.5



- Aosta Piazza Plouves
- Aosta Via Liconi
- Aosta Via I Maggio
- Etroubles (SS27)
- Courmayeur (TMB)



- Traffico
- Riscaldamento
- Industria



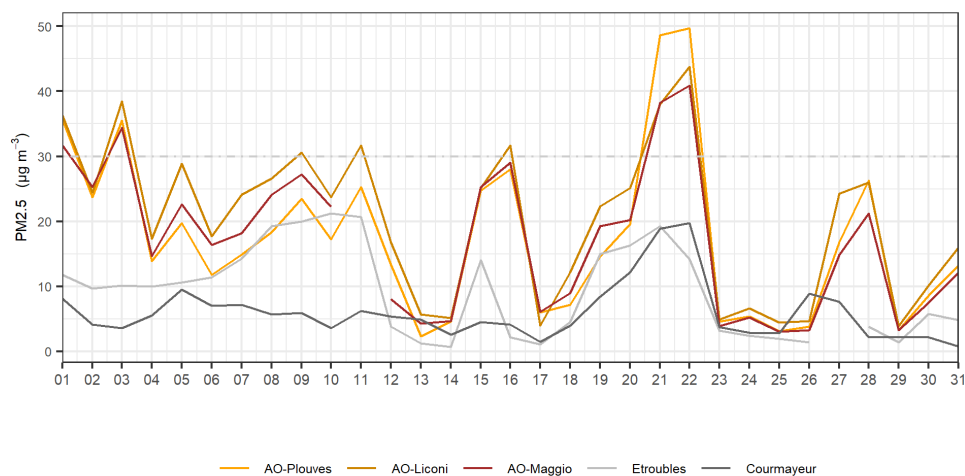
- Per esposizione prolungata patologie respiratorie e cardiovascolari, tumore polmonare
- Cancerogeno di classe 1

CONCENTRAZIONE MEDIA MENSILE

[$\mu\text{g m}^{-3}$]

AO-Plouves	AO-Liconi	AO-Maggio	Etroubles	Courmayeur
18	20	17	9	6

CONCENTRAZIONE MEDIA GIORNALIERA



PM2.5 - dati aggiornati al 31 gennaio 2021



Valori limite definiti dal decreto legislativo 155/10

Media annua 25 $\mu\text{g}/\text{m}^3$

Biossido di azoto NO₂



- Aosta Piazza Plouves
- Aosta Via Liconi
- Aosta Via I Maggio
- Donnas
- La Thuile
- Etroubles (SS27)
- Courmayeur (TMB)



- Traffico
- Riscaldamento
- Industria



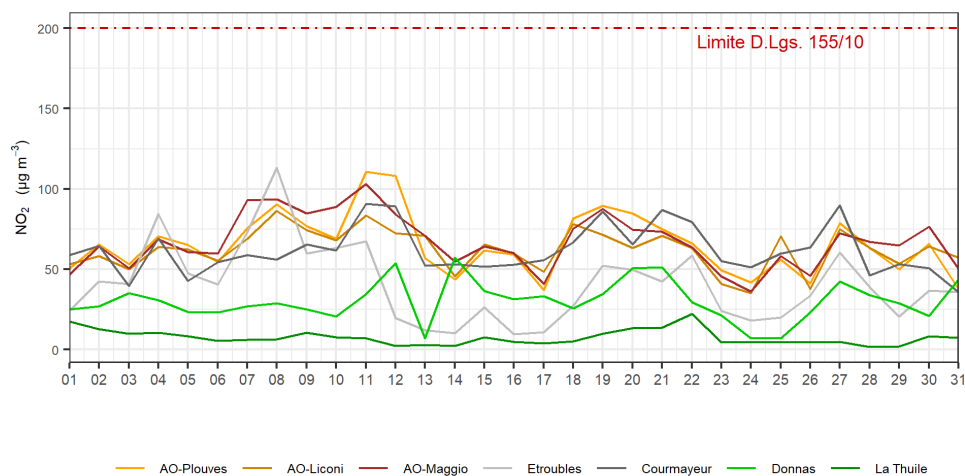
- Irritazione a occhi, naso, gola
- Tosse
- Problemi respiratori per soggetti sensibili

CONCENTRAZIONE MEDIA MENSILE

[$\mu\text{g m}^{-3}$]

AO-Plouves	AO-Liconi	AO-Maggio	Donnas	La Thuile	Etroubles	Courmayeur
35	36	38	16	4	16	35

CONCENTRAZIONE MASSIMA GIORNALIERA



NO₂ - dati aggiornati al 31 gennaio 2021



Valori limite definiti dal decreto legislativo 155/10

Massima giornaliera	200 $\mu\text{g}/\text{m}^3$ (non più di 18 volte/anno)
Media annua	40 $\mu\text{g}/\text{m}^3$

Ozono O₃



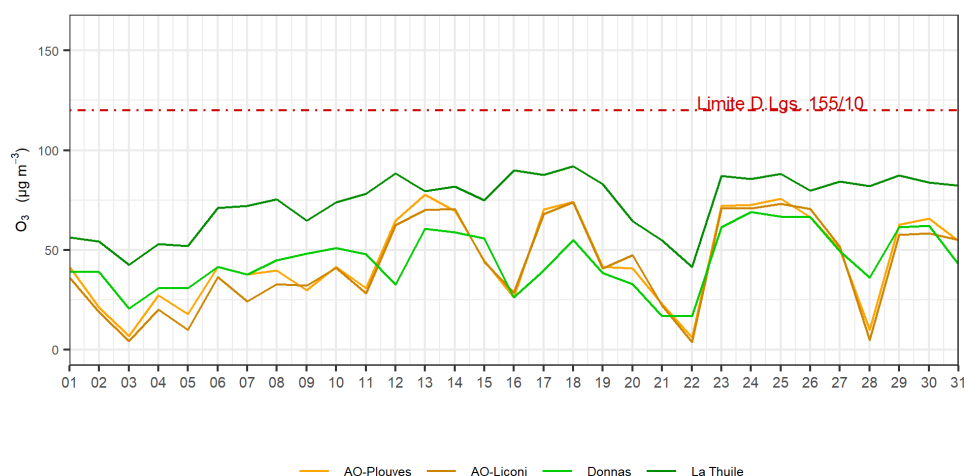
- Aosta Piazza Plouves
- Aosta Via Liconi
- Donnas
- La Thuile

CONCENTRAZIONE MASSIMA MENSILE

[$\mu\text{g m}^{-3}$]

AO-Plouves	AO-Liconi	Donnas	La Thuile
78	74	69	92

VALORE MASSIMO GIORNALIERO DELLA MEDIA MOBILE



O₃ - dati aggiornati al 31 gennaio 2021



Inquinante secondario derivante da reazioni fotochimiche e da fenomeni di trasporto



- Effetti acuti e cronici sull'apparato respiratorio
- Effetti sulla vegetazione



Valori limite definiti dal decreto legislativo 155/10

Massimo giornaliero della media mobile su 8 ore	120 $\mu\text{g}/\text{m}^3$ (non più di 25 volte/anno come media su 3 anni)
---	---