



QUALITÀ DELL'ARIA IN VALLE D'AOSTA

**Rapporto mensile
Luglio 2021**

ARPA Valle d'Aosta

Sezione Aria e Atmosfera

Sintesi



PM10 – PM2.5

Le concentrazioni misurate di polveri sono basse, ad eccezione di alcuni giorni nella stazione industriale.



NO₂

I valori sono bassi (i massimi giornalieri sono in genere inferiori ai 50 µg/m³) e anche inferiori alle medie tipiche del mese di luglio.



O₃

I valori di ozono sono abbastanza elevati, con alcuni superamenti del limite normativo, anche se di poco inferiori alle medie del periodo.

Per approfondimenti www.arpa.vda.it/aria

Indice di qualità dell'aria



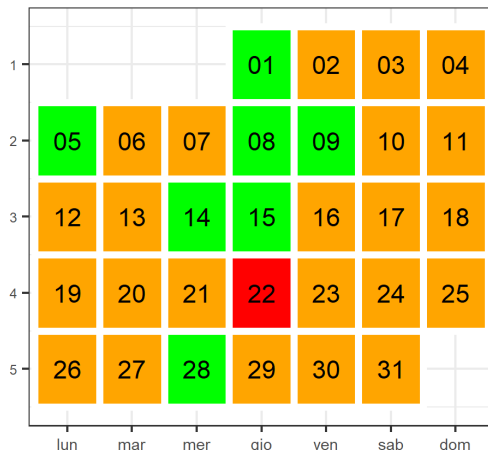
- Aosta Piazza Plouves
- Aosta Via Liconi
- Donnas
- La Thuile



L'indice di qualità dell'aria fornisce una indicazione sintetica sullo stato della qualità dell'aria, da ottima a pessima, ed è definito a partire dalle misure di PM10, NO₂ e O₃.

OTTIMA
BUONA
ACCETTABILE
SCADENTE
PESSIMA

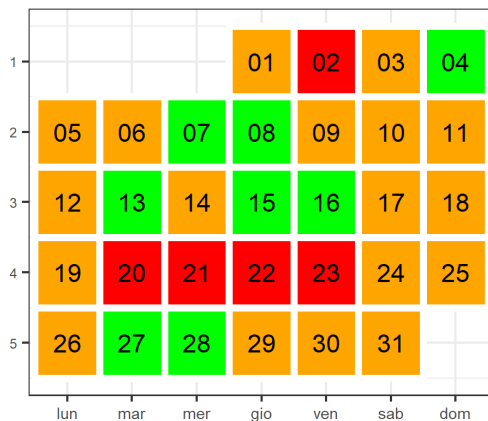
Aosta Piazza Plouves



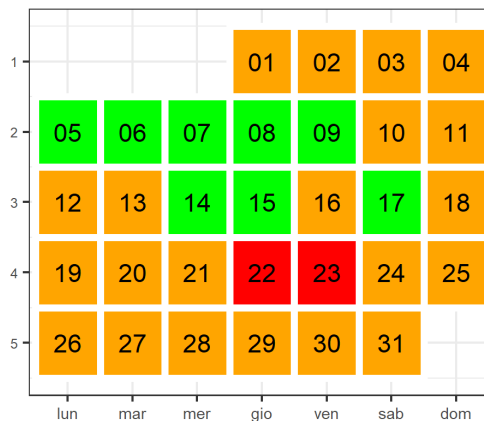
Aosta - Via Liconi



Donnas



La Thuile



aggiornamento al 31 luglio 2021



Si considerano PM10, NO₂ e O₃ poiché sono inquinanti con effetti immediati sulla salute umana e per i quali esiste un riferimento normativo su base giornaliera. Per ogni inquinante si definisce un sottoindice: il valore complessivo dell'indice di qualità dell'aria è definito in maniera cautelativa come il peggiore dei tre sottoindici.

Particolato PM10



- Aosta Piazza Plouves
- Aosta Via Liconi
- Aosta Via I Maggio
- Donnas
- La Thuile
- Etroubles (SS27)
- Courmayeur (TMB)



- Traffico
- Riscaldamento
- Industria



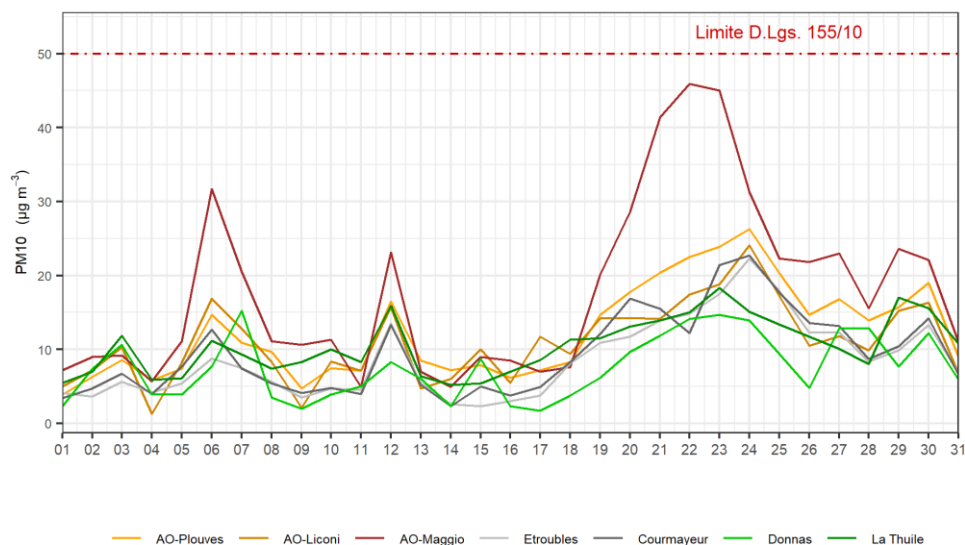
- Per esposizione prolungata patologie respiratorie e cardiovascolari, tumore polmonare
- Cancerogeno di classe 1

CONCENTRAZIONE MEDIA MENSILE

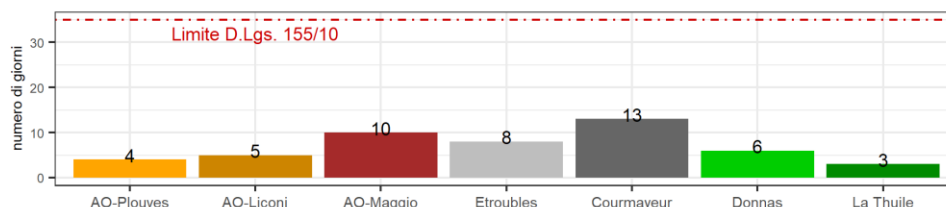
[$\mu\text{g m}^{-3}$]

AO-Plouves	AO-Liconi	AO-Maggio	Donnas	La Thuile	Etroubles	Courmayeur
12	11	18	8	10	9	9

CONCENTRAZIONE MEDIA GIORNALIERA



GIORNI DI SUPERAMENTO DEL LIMITE GIORNALIERO



PM10 - dati aggiornati al 31 luglio 2021



Valori limite definiti dal decreto legislativo 155/10

Media giornaliera	50 $\mu\text{g/m}^3$ (non più di 35 giorni/anno)
Media annua	40 $\mu\text{g/m}^3$

Particolato PM2.5



- Aosta Piazza Plouves
- Aosta Via Liconi
- Aosta Via I Maggio
- Etroubles (SS27)
- Courmayeur (TMB)



- Traffico
- Riscaldamento
- Industria



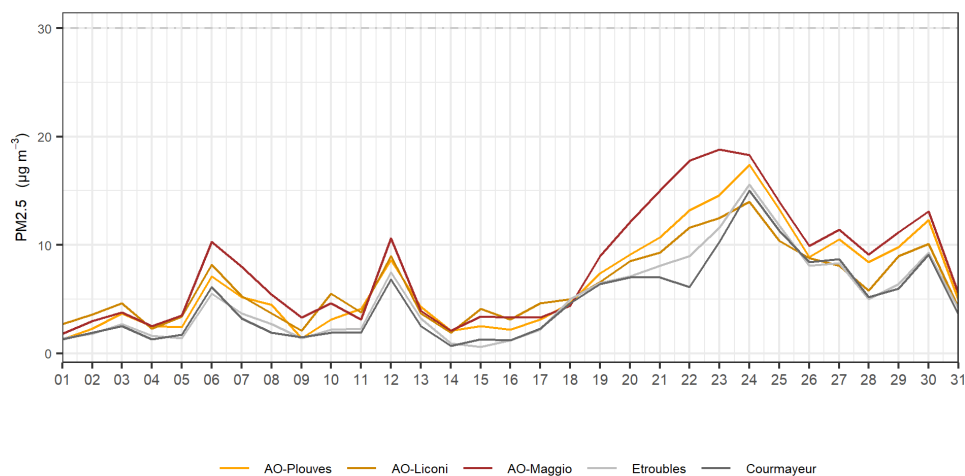
- Per esposizione prolungata patologie respiratorie e cardiovascolari, tumore polmonare
- Cancerogeno di classe 1

CONCENTRAZIONE MEDIA MENSILE

[$\mu\text{g m}^{-3}$]

AO-Plouves	AO-Liconi	AO-Maggio	Etroubles	Courmayeur
7	6	8	5	5

CONCENTRAZIONE MEDIA GIORNALIERA



PM2.5 - dati aggiornati al 31 luglio 2021



Valori limite definiti dal decreto legislativo 155/10

Media annua $25 \mu\text{g}/\text{m}^3$

Biossido di azoto NO₂



- Aosta Piazza Plouves
- Aosta Via Liconi
- Aosta Via I Maggio
- Donnas
- La Thuile
- Etroubles (SS27)
- Courmayeur (TMB)



- Traffico
- Riscaldamento
- Industria



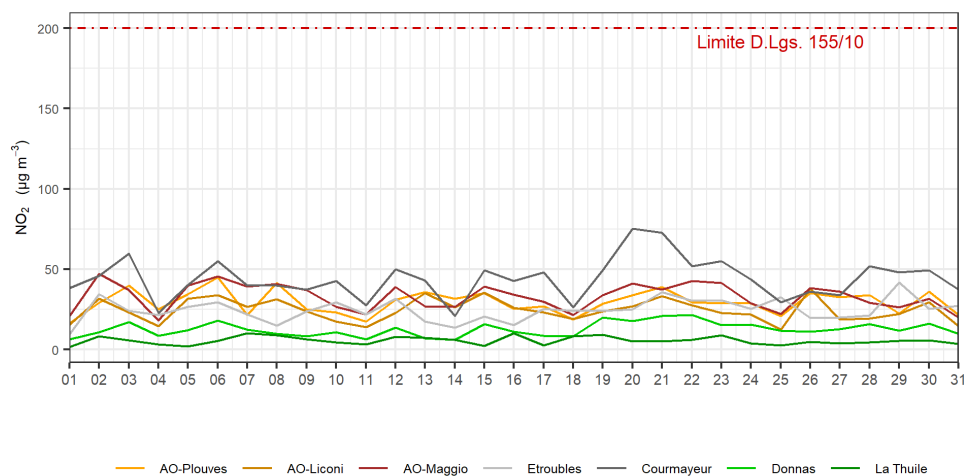
- Irritazione a occhi, naso, gola
- Tosse
- Problemi respiratori per soggetti sensibili

CONCENTRAZIONE MEDIA MENSILE

[$\mu\text{g m}^{-3}$]

AO-Plouves	AO-Liconi	AO-Maggio	Donnas	La Thuile	Etroubles	Courmayeur
14	11	18	6	2	10	20

CONCENTRAZIONE MASSIMA GIORNALIERA



NO₂ - dati aggiornati al 31 luglio 2021



Valori limite definiti dal decreto legislativo 155/10

Massima giornaliera	200 $\mu\text{g}/\text{m}^3$ (non più di 18 volte/anno)
Media annua	40 $\mu\text{g}/\text{m}^3$

Ozono O₃



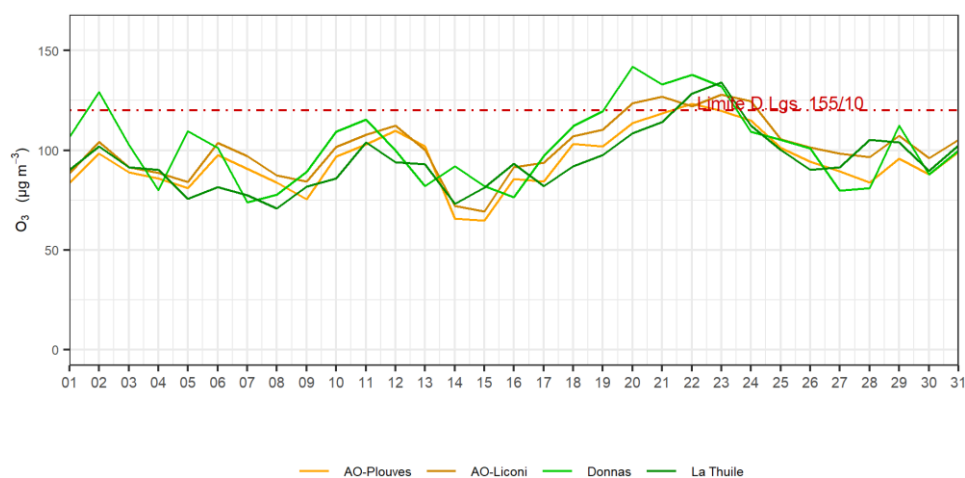
- Aosta Piazza Plouves
- Aosta Via Liconi
- Donnas
- La Thuile

CONCENTRAZIONE MASSIMA MENSILE

[$\mu\text{g m}^{-3}$]

AO-Plouves	AO-Liconi	Donnas	La Thuile
123	128	142	134

VALORE MASSIMO GIORNALIERO DELLA MEDIA MOBILE



O₃ - dati aggiornati al 31 luglio 2021



Inquinante secondario
 derivante da reazioni
 fotochimiche e da fenomeni
 di trasporto



- Effetti acuti e cronici sull'apparato respiratorio
- Effetti sulla vegetazione



Valori limite definiti dal decreto legislativo 155/10

Massimo giornaliero della media mobile su 8 ore	120 $\mu\text{g m}^{-3}$ (non più di 25 volte/anno come media su 3 anni)
---	---