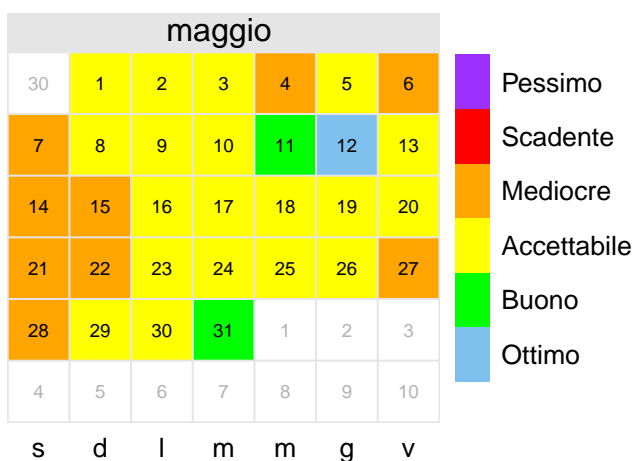


QUALITÀ DELL'ARIA - RAPPORTO MENSILE

MAGGIO 2016

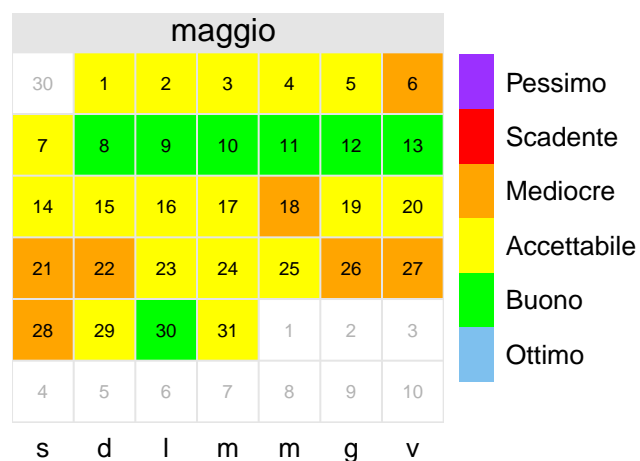


Indice di Qualità dell'Aria – Aosta



Piazza Plouves

Indice di Qualità dell'Aria – Donnas



loc. Clapey

1 Commento sintetico

L'indice di qualità dell'aria in Aosta per il mese di Maggio è prevalentemente "accettabile" a causa dell'aumento della formazione di ozono dovuto all'aumento dell'irraggiamento solare. Si ricorda che l'indice di qualità dell'aria è determinato dall'inquinante con il livello più elevato in aria ambiente ed in particolare, nei mesi estivi è determinato quasi esclusivamente dai livelli di ozono (inquinante fotochimico le cui concentrazioni aumentano con l'aumentare della radiazione solare). Sia nelle stazioni di monitoraggio dell'area urbana di Aosta che nelle stazioni remote di La Thuile e Donnas sono stati registrati dei superamenti del valore obiettivo a lungo termine previsto per la protezione della salute umana di $120 \mu\text{g}/\text{m}^3$; questo viene calcolato come massimo della media mobile di 8 ore. In particolare, dall'inizio dell'anno, sono stati registrati:

14 superamenti a La Thuile dove l'insolazione è maggiore rispetto al fondo valle, di cui 13 nel mese di maggio;

10 superamento ad Aosta Mt Fleury, stazione di fondo suburbana dove si accumula maggiormente l'ozono prodotto in città, di cui 9 nel mese di maggio;







8 superamenti nella stazione di Piazza Plouves;

7 superamenti a Donnas.

Come è possibile osservare nei grafici successivi, i livelli di PM10 e NO2 sono notevolmente inferiori rispetto al valore limite indicato dalla normativa. Le medie mensili di polveri PM10 misurate nelle stazioni della regione sono comprese tra 9 e $12 \mu\text{g}/\text{m}^3$.

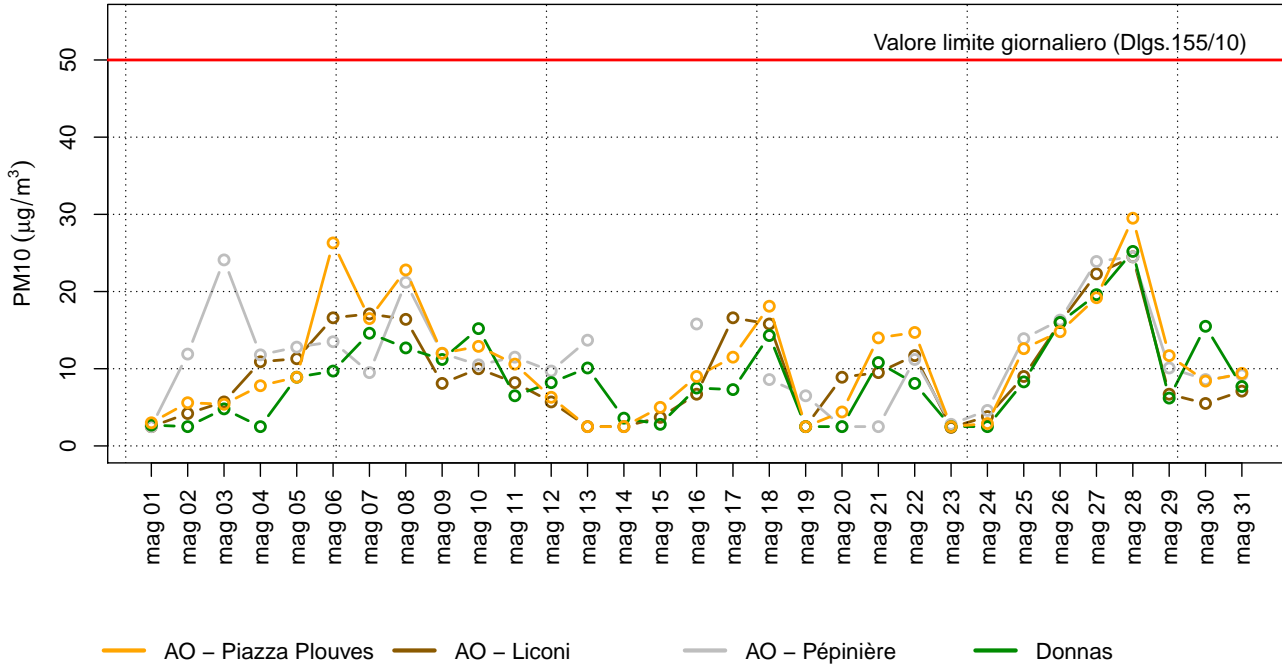
I valori di biossido di azoto misurati nelle stazioni di fondo urbano di Aosta Piazza Plouves e Aosta Liconi si attestano su valori medi mensili compresi tra 13 e $15 \mu\text{g}/\text{m}^3$ e a Donnas si attestano a $7 \mu\text{g}/\text{m}^3$. Le concentrazioni orarie di NO2 rimangono sempre inferiori al valore limite in ogni stazione di monitoraggio regionale della qualità dell'aria.

2 Stazioni di monitoraggio e parametri considerati

Stazione	Parametri	Tipologia	
Aosta - Piazza Plouves	PM10, NO ₂ , O ₃	Urbana	
Aosta - Via Liconi	PM10, NO ₂ , O ₃	Urbana	
Aosta - Pépinière	PM10, NO ₂	Industriale	
Aosta - Mont Fleury	NO ₂ , O ₃	Suburbana	
Donnas - loc. Clapey	PM10, NO ₂ , O ₃	Rurale	
La Thuile - loc. Les Granges	O ₃	Rurale Remota	

3 Particolato fine - PM10

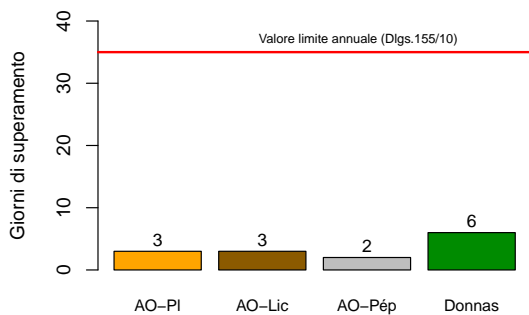
PM10 – Media giornaliera



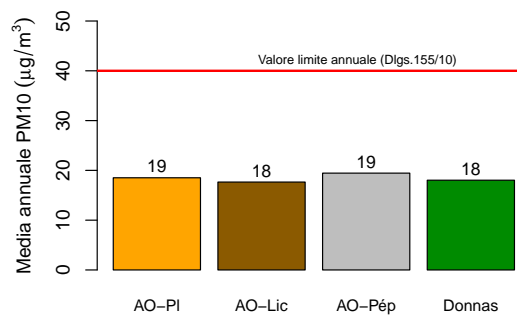
Medie mensili maggio 2016 – PM10 (µg/m³)

AO – Piazza Plouves	AO – Liconi	AO – Pèpinière	Donnas
11	9	12	9

Giorni di superamento al 31-05-2016

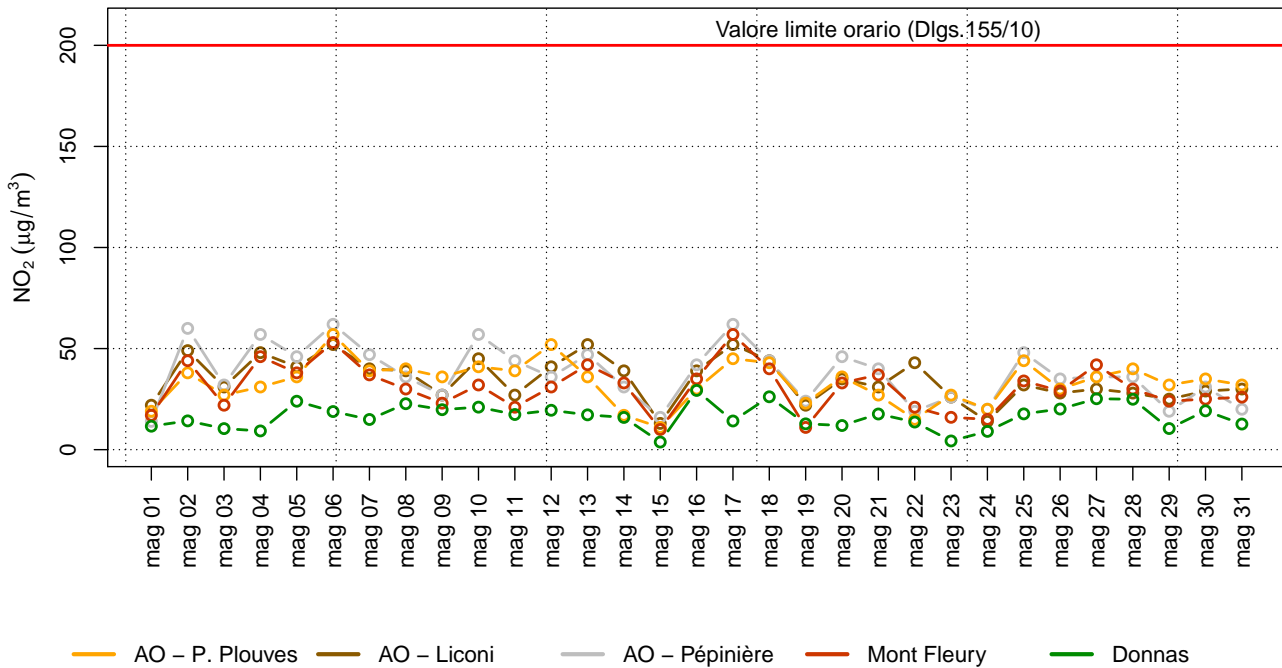


Media dal 1 gen al 31-05-2016



4 Biossido d'azoto - NO₂

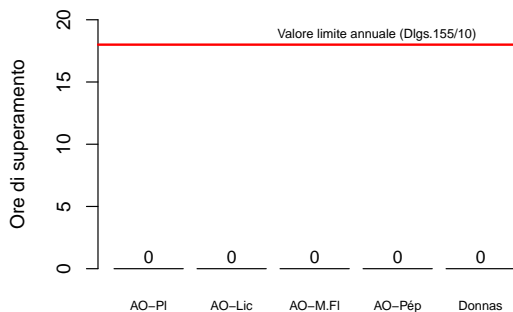
NO₂ – Massimo Media oraria



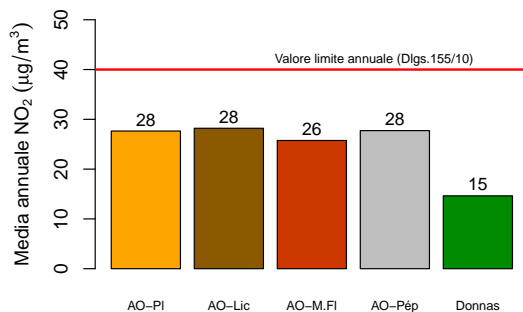
Medie mensili maggio 2016 – NO₂ (µg/m³)

AO - Piazza Plouves	AO - Liconi	Ao - Pépinière	AO - Mont Fleury	Donnas
15	15	15	13	7

Ore di superamento al 31-05-2016

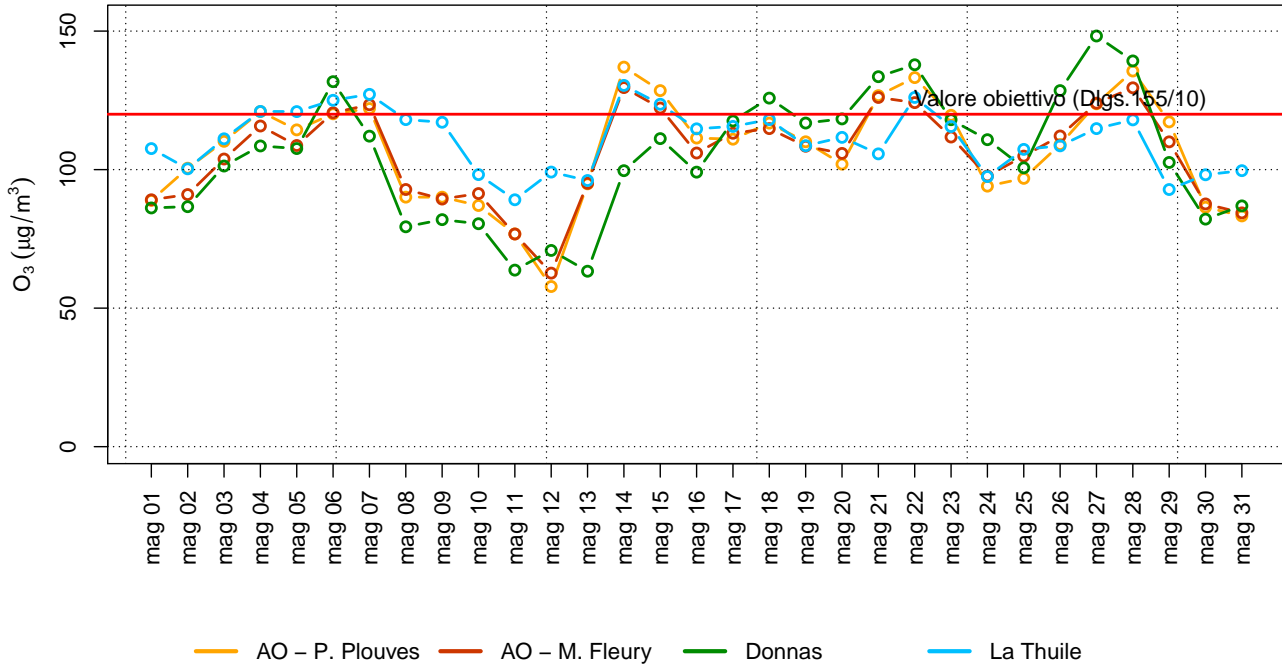


Media dal 1 gen al 31-05-2016

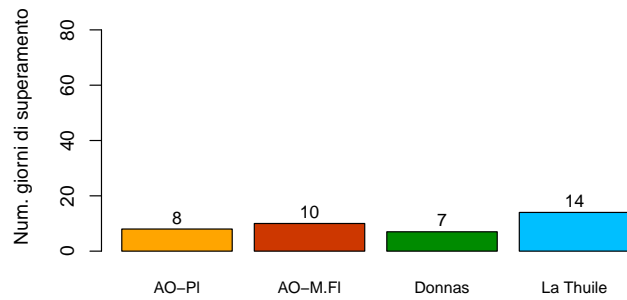


5 Ozono - O₃

O₃ – Massimo Media mobile su 8 ore

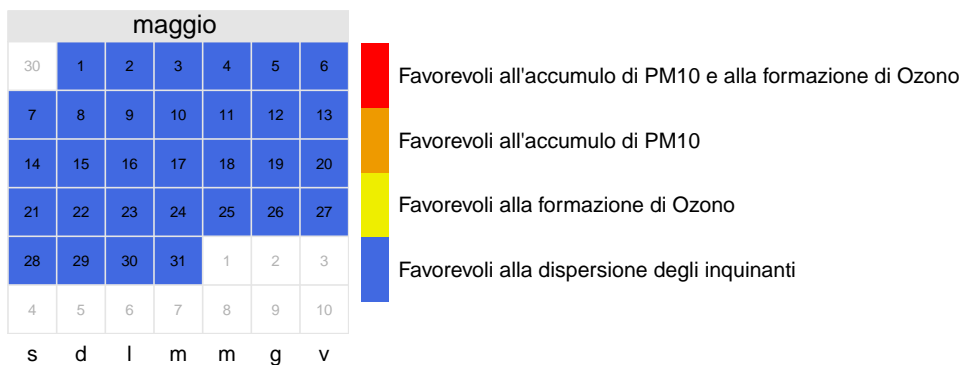


Giorni di sup.dell'obiettivo a lungo termine al 31-05-2016

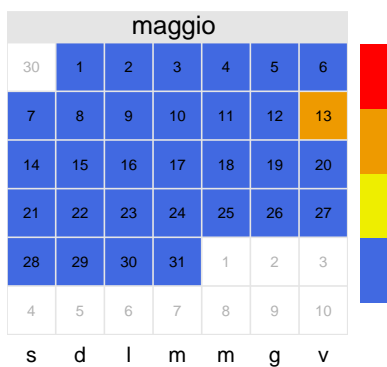


6 Condizioni meteorologiche

Aosta



Donnas



La Thuile

