



QUALITÀ DELL'ARIA IN VALLE D'AOSTA

Rapporto mensile
Giugno 2022

ARPA Valle d'Aosta

Sezione Aria e Atmosfera

Sintesi



PM10 – PM2.5

I valori medi di concentrazione sono lievemente superiori alle medie del periodo degli anni precedenti, sia per il PM10 che per il PM2.5. Nel corso della seconda metà del mese il PM10 e il PM2.5 sono aumentati in tutte le stazioni per effetto dell'arrivo di polveri sahariane.



NO₂

I valori misurati nel corso dell'intero mese sono bassi, confrontabili con quelli rilevati nello stesso periodo del 2021 ed inferiori a quelli degli anni precedenti.



O₃

I valori misurati sono stati elevati per tutto il mese, con diversi superamenti del limite normativo nelle stazioni di fondovalle.

Per approfondimenti www.arpa.vda.it/aria

Particolato PM10



- Aosta Piazza Plouves
- Aosta Via Liconi
- Aosta Via I Maggio
- Donnas
- La Thuile
- Etroubles (SS27)
- Courmayeur (TMB)



- Traffico
- Riscaldamento
- Industria



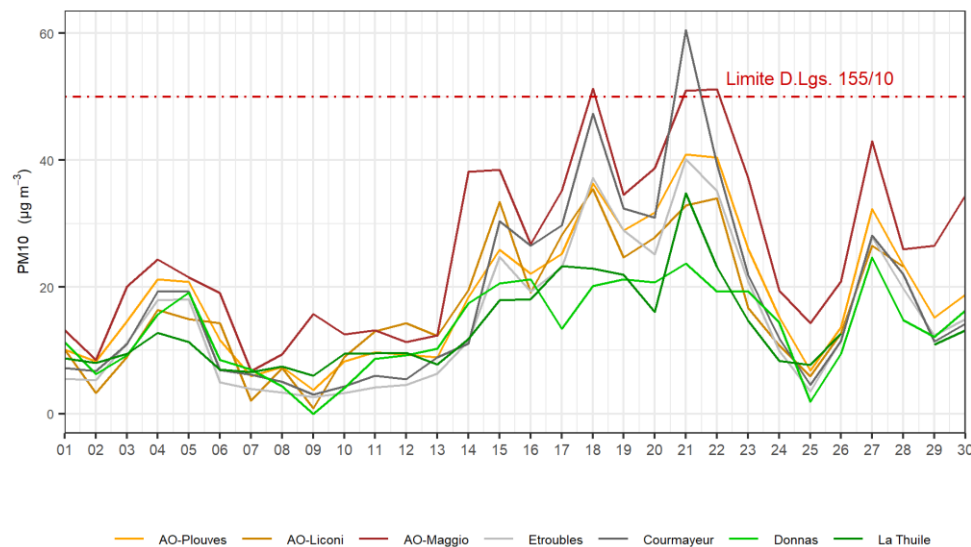
- Per esposizione prolungata patologie respiratorie e cardiovascolari, tumore polmonare
- Cancerogeno di classe 1

CONCENTRAZIONE MEDIA MENSILE

[$\mu\text{g m}^{-3}$]

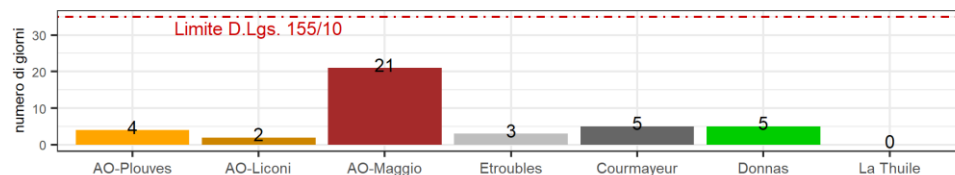
AO-Plouves	AO-Liconi	AO-Maggio	Donnas	La Thuile	Etroubles	Courmayeur
19	17	26	13	13	15	18

CONCENTRAZIONE MEDIA GIORNALIERA



GIORNI DI SUPERAMENTO DEL LIMITE GIORNALIERO

totali dal 1° gennaio



PM10 - dati aggiornati al 30 giugno 2022



Valori limite definiti dal decreto legislativo 155/10

Media giornaliera	50 $\mu\text{g}/\text{m}^3$ (non più di 35 giorni/anno)
Media annua	40 $\mu\text{g}/\text{m}^3$

Particolato PM2.5



- Aosta Piazza Plouves
- Aosta Via Liconi
- Aosta Via I Maggio
- Etroubles (SS27)
- Courmayeur (TMB)



- Traffico
- Riscaldamento
- Industria



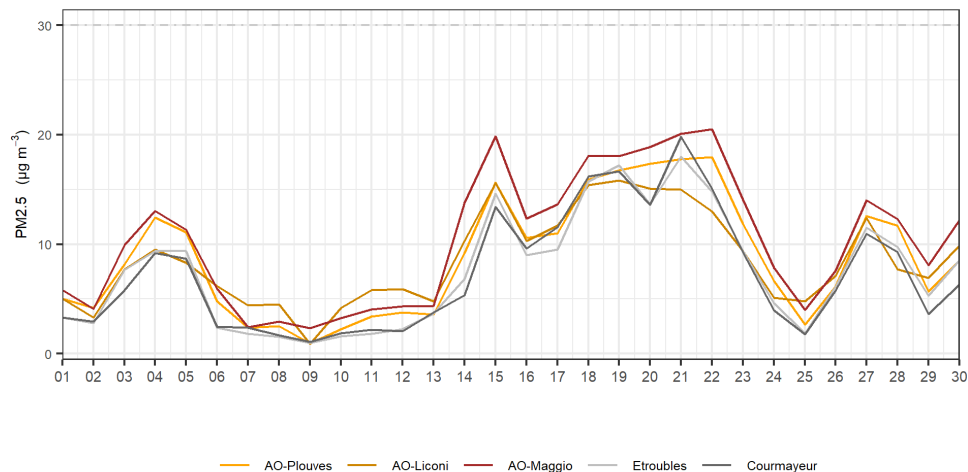
- Per esposizione prolungata patologie respiratorie e cardiovascolari, tumore polmonare
- Cancerogeno di classe 1

CONCENTRAZIONE MEDIA MENSILE

[$\mu\text{g m}^{-3}$]

AO-Plouves	AO-Liconi	AO-Maggio	Etroubles	Courmayeur
9	9	10	8	7

CONCENTRAZIONE MEDIA GIORNALIERA



PM2.5 - dati aggiornati al 30 giugno 2022



Valori limite definiti dal decreto legislativo 155/10

Media annua $25 \mu\text{g}/\text{m}^3$

Biossido di azoto NO₂



- Aosta Piazza Plouves
- Aosta Via Liconi
- Aosta Via I Maggio
- Donnas
- La Thuile
- Etroubles (SS27)
- Courmayeur (TMB)



- Traffico
- Riscaldamento
- Industria



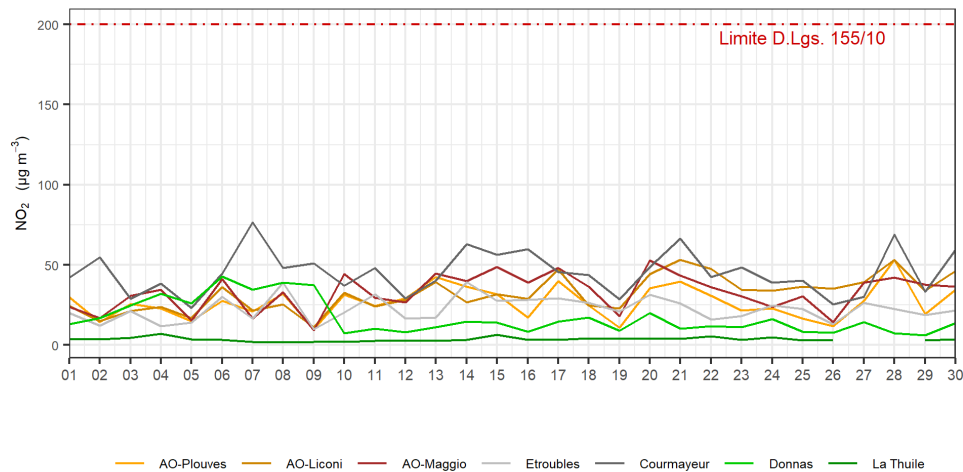
- Irritazione a occhi, naso, gola
- Tosse
- Problemi respiratori per soggetti sensibili

CONCENTRAZIONE MEDIA MENSILE

[$\mu\text{g m}^{-3}$]

AO-Plouves	AO-Liconi	AO-Maggio	Donnas	La Thuile	Etroubles	Courmayeur
12	18	15	9	2	8	17

CONCENTRAZIONE MASSIMA GIORNALIERA



NO₂ - dati aggiornati al 30 giugno 2022



Valori limite definiti dal decreto legislativo 155/10

Massima giornaliera	200 $\mu\text{g}/\text{m}^3$ (non più di 18 volte/anno)
Media annua	40 $\mu\text{g}/\text{m}^3$

Ozono O₃



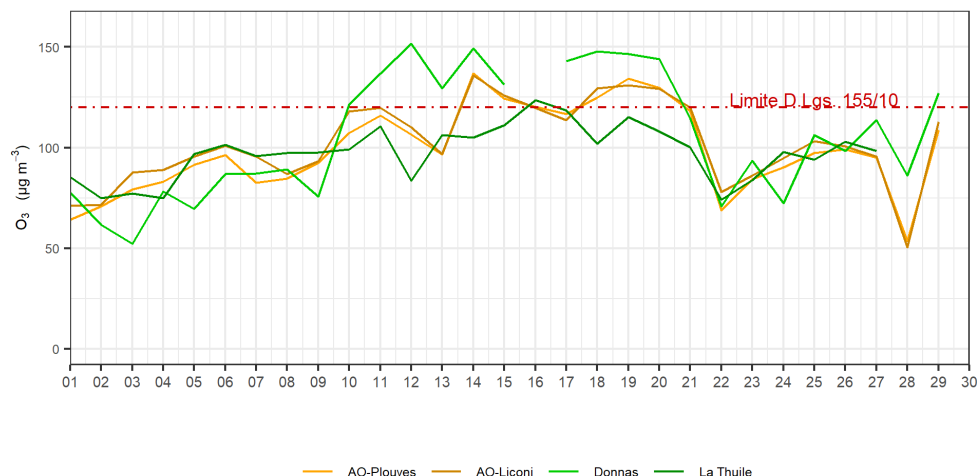
- Aosta Piazza Plouves
- Aosta Via Liconi
- Donnas
- La Thuile

CONCENTRAZIONE MASSIMA MENSILE

[$\mu\text{g m}^{-3}$]

AO-Plouves	AO-Liconi	Donnas	La Thuile
137	136	164	124

VALORE MASSIMO GIORNALIERO DELLA MEDIA MOBILE



O₃ - dati aggiornati al 30 giugno 2022



Inquinante secondario derivante da reazioni fotochimiche e da fenomeni di trasporto



- Effetti acuti e cronici sull'apparato respiratorio
- Effetti sulla vegetazione



Valori limite definiti dal decreto legislativo 155/10

Massimo giornaliero della media mobile su 8 ore	120 $\mu\text{g}/\text{m}^3$ (non più di 25 volte/anno come media su 3 anni)
---	--

Indice di qualità dell'aria

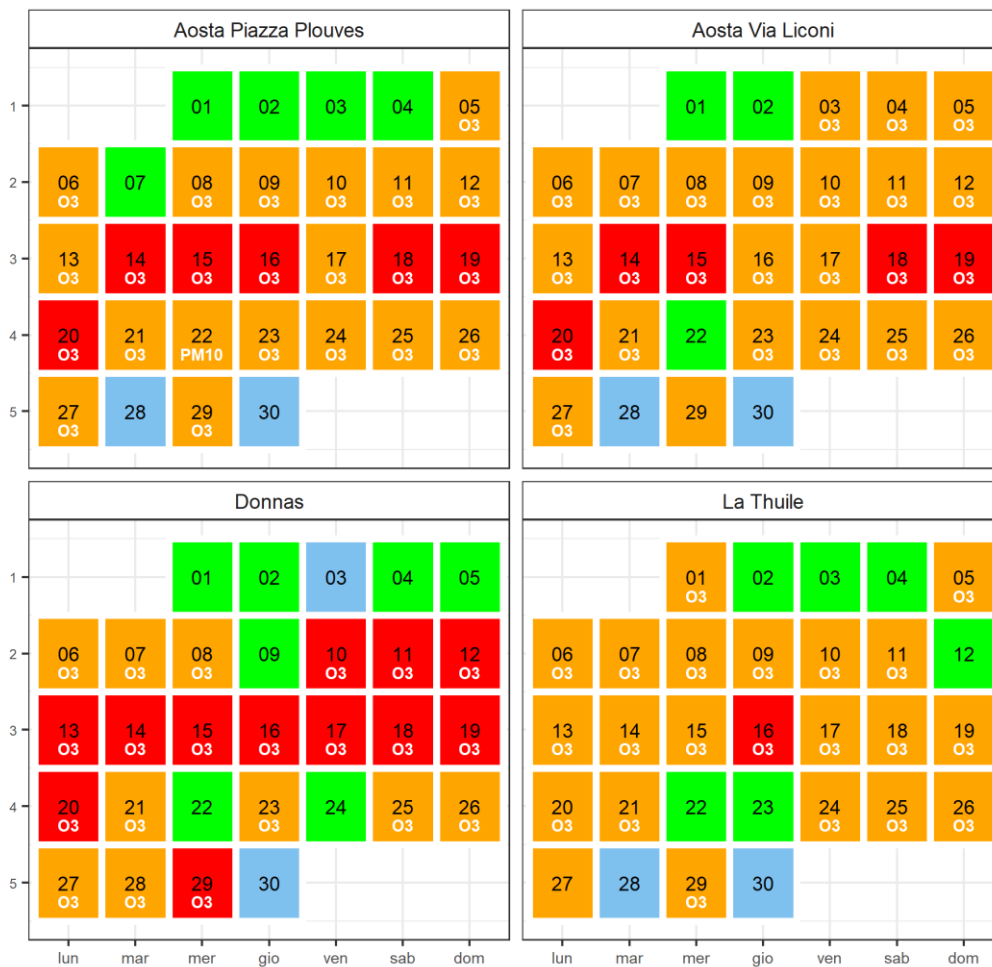


- Aosta Piazza Plouves
- Aosta Via Liconi
- Donnas
- La Thuile



L'indice di qualità dell'aria fornisce una indicazione sintetica sullo stato della qualità dell'aria, da ottima a pessima, ed è definito a partire dalle misure di PM10, NO₂ e O₃.

OTTIMA
BUONA
ACCETTABILE
SCADENTE
PESSIMA



aggiornamento al 30 giugno 2022



Si considerano PM10, NO₂ e O₃ poiché sono inquinanti con effetti immediati sulla salute umana e per i quali esiste un riferimento normativo su base giornaliera. Per ogni inquinante si definisce un sottoindice: il valore complessivo dell'indice di qualità dell'aria è definito in maniera cautelativa come il peggiore dei tre sottoindici.