



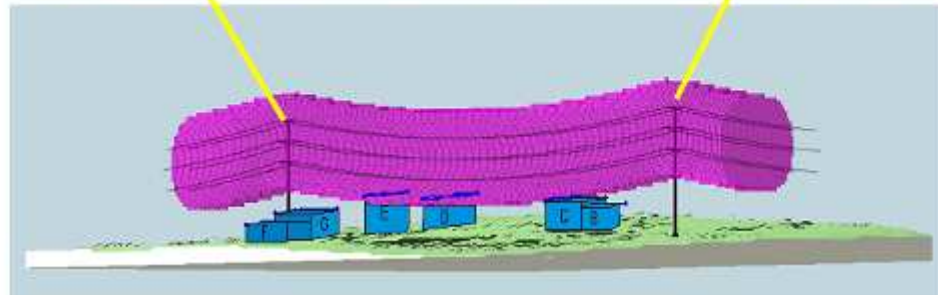
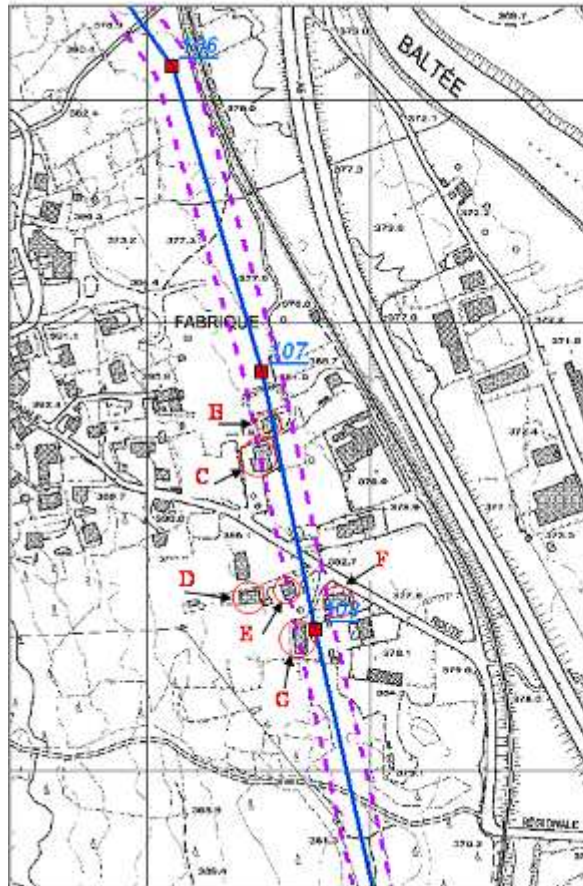
# ESPOSIZIONE AL CAMPO MAGNETICO A 50 Hz GENERATO IN ABITAZIONE DA ELETTRODOTTI DI ALTA TENSIONE

*Valeria Bottura, Erik Imperial, Leo Cerise,  
Marco Cappio Borlino, Giovanni Agnesod*  
[v.bottura@arpa.vda.it](mailto:v.bottura@arpa.vda.it)

Salute e campi elettromagnetici: dalla ricerca alla protezione  
ISS - Roma 29-30 Ottobre 2009



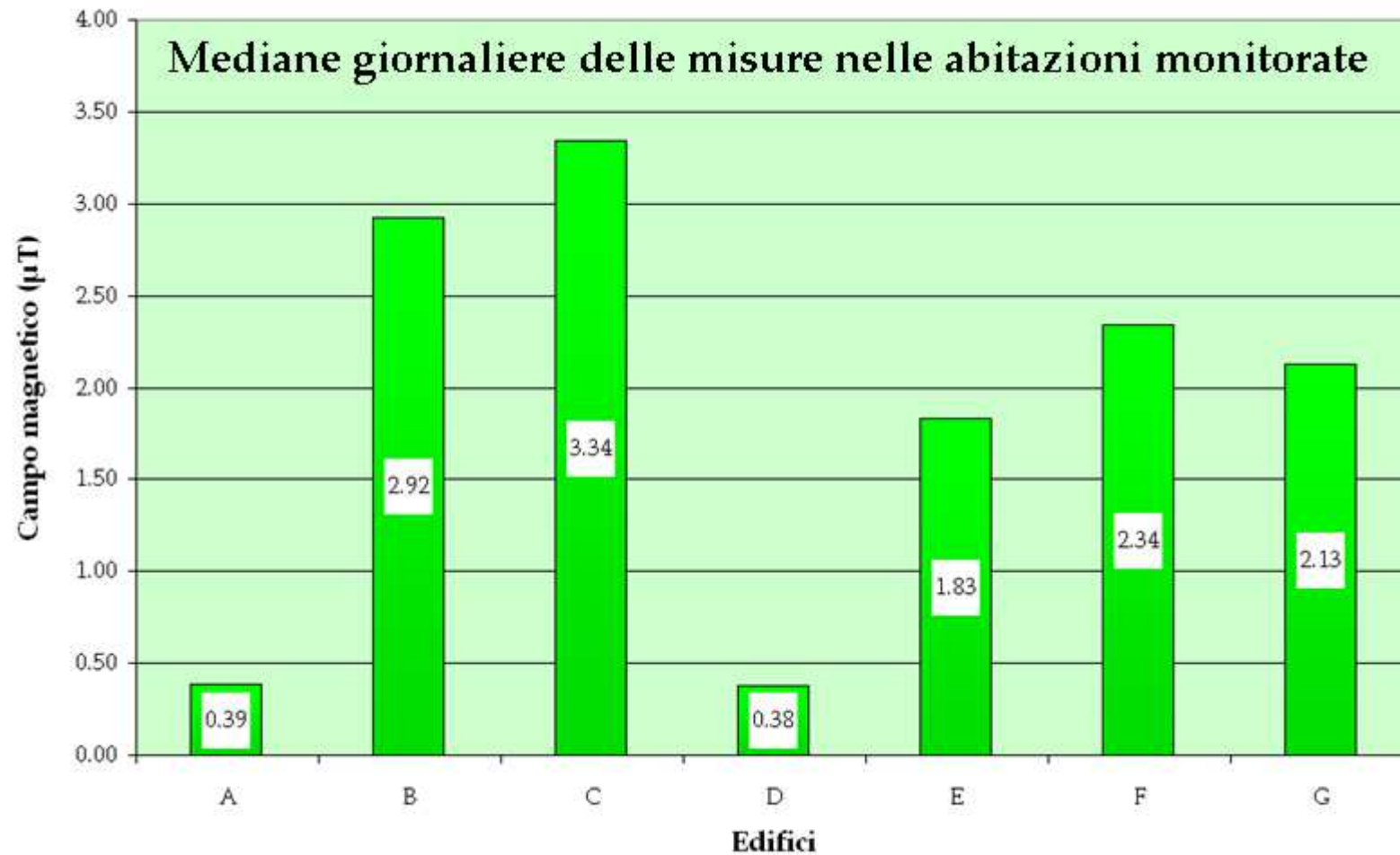
## ELETTRODOTTI AD ALTA TENSIONE NEL COMUNE DI CHAMPDEPRAZ E ABITAZIONI MONITORATE



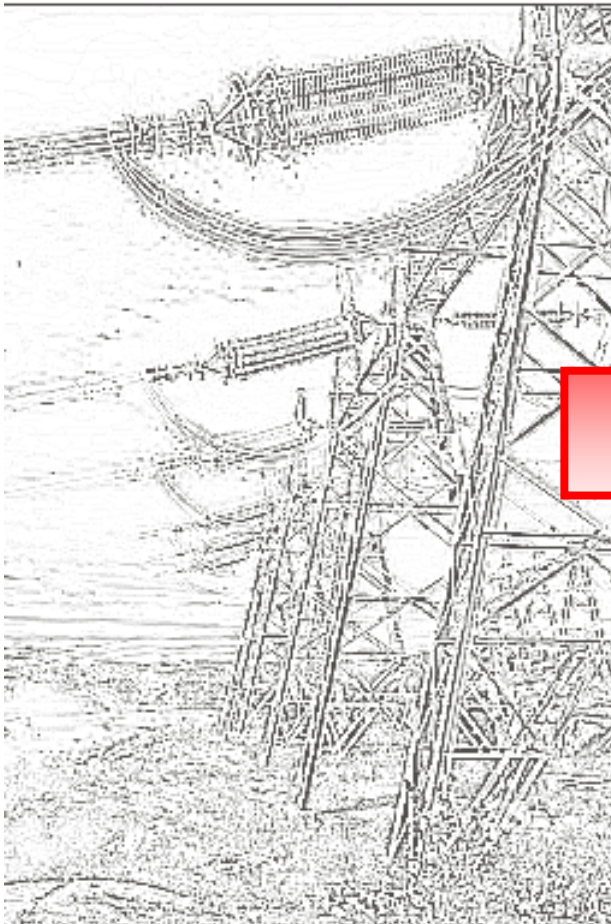
Salute e campi elettromagnetici: dalla ricerca alla protezione  
ISS - Roma 29-30 Ottobre 2009



## MONITORAGGI PROLUNGATI NEL TEMPO



## Caso complesso: più elettrodotti indipendenti



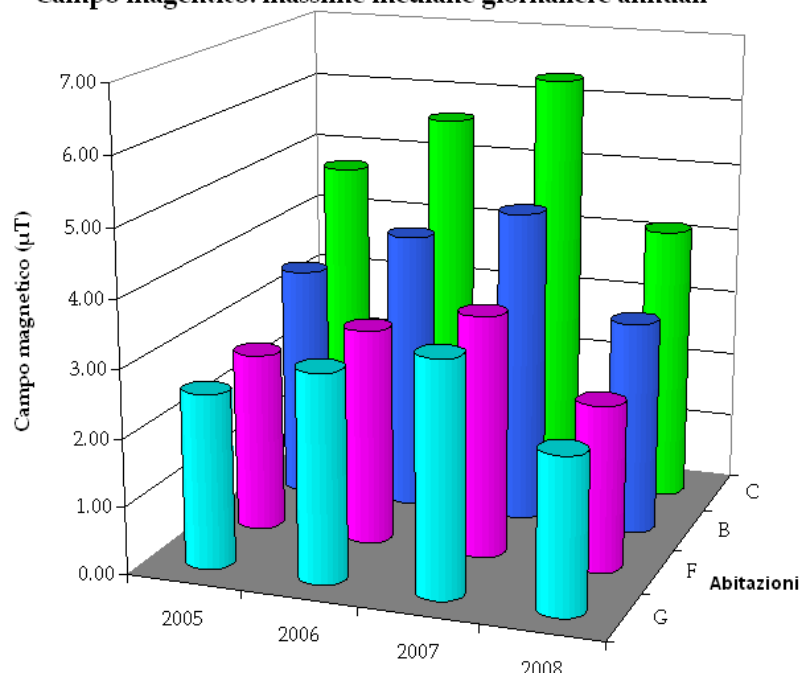
In un caso complesso come il presente caratterizzato dalla presenza sul territorio di più elettrodotti che generano valori di campo magnetico indipendenti all'interno degli edifici, non è possibile applicare rigorosamente il metodo normativo di valutazione indiretta dell'induzione magnetica.

A partire, però, dall'elaborazione dei dati di campo magnetico acquisiti durante monitoraggi prolungati nel tempo e dai valori della corrente transita nelle linee durante tali misure, grazie all'utilizzo congiunto di software di calcolo e di rappresentazione del territorio si può arrivare ad una caratterizzazione spaziale dei punti di misura tale da poter successivamente ricavare i valori di induzione magnetica in qualunque periodo temporale disponendo dei soli dati di corrente.



# ELABORAZIONE DATI ANNUALI CORRENTE PER VALUTAZIONE ESPOSIZIONE MEDIA ANNUALE E MASSIME MEDIANE GIORNALIERE NELL'ANNO

Campo magnetico: massime mediane giornaliere annuali



Campo magnetico: medie annuali

